

**AT  
HÉ  
NOR**

# **UN CAMPΣMEΠT SCIΣNTIFIQUE**

Temps fort arts / sciences

---

**23 avril → 29 mai**

à Saint-Nazaire,  
Nantes et en Brière



Le titre *Un campement scientifique* est un clin d'œil et un emprunt au groupe n+1 de la compagnie Les ateliers du spectacle – avec qui nous partageons des aventures depuis le début de ce chantier arts et sciences –, qui a créé et organise des « campements scientifiques » dans divers lieux et territoires.



# UN CAMPΣMEΠT SCIΣNTIFIQUE

Temps fort arts / sciences



Créer la rencontre de la création contemporaine avec d'autres champs comme les sciences ouvre des laboratoires de pensée et de création qui agitent les perceptions, déplacent les certitudes et suscitent l'étonnement.

En complicité avec de nombreux partenaires dont le Laboratoire de Mathématiques Jean-Leray de l'université de Nantes, Athénor a ouvert depuis plusieurs années un chantier qui favorise la rencontre entre artistes et chercheurs, et interroge le croisement des arts et des sciences. Des aventures voient le jour sur le territoire, des productions émergent et partent ensuite sur les routes, des processus se partagent avec des établissements scolaires.

Du 23 avril au 29 mai, *Un campement scientifique*, temps fort de programmation, de création, de rencontres et d'échanges... convie les publics à découvrir une installation, des spectacles, performances et concerts, à partager la réflexion et les recherches en cours avec les artistes, et à parcourir des ateliers en famille. La rencontre des arts et des sciences — qu'elles soient fondamentales, humaines ou sociales — nous invite à la curiosité et à penser le monde autrement.

# NIPI

## Journal de bord arctique

PHILIPPE LE GOFF ET BERNARD POUPART  
/ ATHÉNOR

INSTALLATION MUSICALE — tout public

### SAINT-NAZAIRE, ESPACE BOIS SAVARY

82 rue du Bois Savary

**23 avril → 18 mai**  
[sauf weekend du  
27-28 avril et 1<sup>er</sup> mai]

→ lun., mar., jeu. et ven.  
de 16h30 à 19h  
→ mer. de 14h à 19h  
→ sam. et dim.  
de 15h à 19h

### ENTRÉE LIBRE

Possibilité de visite  
accompagnée pour  
les groupes (matin et  
après-midi), réservations  
et tarifs au [02 51 10 05 05](tel:0251100505)

Dans un espace blanc et éthéré évoquant les cabines de bateau, un espace propice à l'immersion et l'écoute, *Nipi* nous plonge dans les profondeurs du Grand Nord. *Nipi* est un journal de bord sonore et musical composé par Philippe Le Goff, à partir de ses nombreux voyages sur ces terres de prédilection qu'il parcourt régulièrement depuis vingt ans.

L'identité inuit se forge autour de la voix et d'un monde où les éléments sont esprit et langage. L'une des manifestations de cette très grande proximité avec la nature est le *Katajjaq*, joute vocale essentiellement pratiquée par les femmes : une marque identitaire très forte qui perdure dans la société moderne. L'écriture musicale de *Nipi* enchevêtre ces voix aux bribes d'une littérature orale, par le truchement de témoignages en langue inuit racontant des rêves, ou évoquant le langage des oiseaux et tant d'autres sons issus du paysage. Quelques images de voyage s'immiscent dans ce déroulement sonore où la fusion des voix et des éléments naturels font vaciller les repères.

>>>

**Composition, sons et images / Philippe Le Goff**  
**Scénographie / Bernard Poupart**

Production et diffusion / Athénor scène nomade  
– CNCM Saint-Nazaire

Avec le soutien de Césaré – CNCM Reims

# Un épisode de **TRANSHUMANCES SONORES**

MATTIEU DELAUNAY ET LA COMPAGNIE ATELIER DE PAPIER  
(Cécile Liège, Raphaël Delaine et Sarah Pelletier)  
/ ENSEMBLE INSITU (Fabrice Arnaud-Crémon, Toma Gouband,  
Christophe Havard et Aurélie Maisonneuve)

**ÉCOUTES, CONCERTS, DÉGUSTATIONS... — tout public**

**SAINT-MALO-  
DE-GUERSAC,  
LA LOCOMOTIVE**  
Boutique associative  
de produits locaux  
et bio ouverte à tous

3 rue Laennec

**--> ven. 26 avril**  
de 16h à 21h30

**--> sam. 27 avril**  
de 10h à 13h

ENTRÉE LIBRE

*Restauration sur place*

Dans le cadre de *Transhumances sonores\**, un processus rassemblant sur le territoire de Brière une dizaine d'artistes — l'ensemble InSitu, Jean-François Vrod, Mattieu Delaunay et la compagnie Atelier de papier — autour des notions du paysage et du patrimoine immatériel, Mattieu Delaunay développe un travail de création sonore à partir de l'écoute de l'environnement et de la relation de l'homme à l'animal, qu'il soit dans les prés ou dans nos assiettes!

Paysages sonores, portraits d'éleveurs, créations phonographiques à partir des rencontres avec les habitants... sont réalisés au fur et à mesure de sa présence en complicité avec d'autres artistes. Des micro-événements, imaginés dans les villages et avec les partenaires, jalonnent leurs résidences.

Durant deux jours, la LocoMotive se transforme en studio d'écoute, ouvre son jardin à des moments de concert et accueille devant ses portes le Son'Art, salon d'écoute mobile, pour des temps de rencontre et d'échange, de musique, de dégustations sonores et gastronomiques... Un moment convivial à partager avec les musiciens et les producteurs locaux présents.

**\*Réalisé dans le cadre du PCT avec le soutien du conseil départemental de Loire-Atlantique, de la Carène, des communes de Saint-Joachim et Saint-Malo-de-Guersac, du ministère de la Culture (Drac des Pays de la Loire) et du Parc naturel régional de Brière.**

Study See Child of Tree. The Hayes or branches is to be performed as a solo, it begins with a performance of C. of T. followed by an 8 minute period of silence acc. to an I-Ching determination. Use the table for 8.

The silence is then followed by an <sup>8'</sup> variation of Child of Tree <sup>numbers & tones</sup> specifically a performance using one chance I-Ching determines number of the instruments. Use the table for 10.

- |           |            |
|-----------|------------|
| 1-7 = 1   | 33-38 = 6  |
| 8-14 = 2  | 39-44 = 7  |
| 15-20 = 3 | 45-50 = 8  |
| 21-26 = 4 | 51-57 = 9  |
| 27-32 = 5 | 58-64 = 10 |

Having determined the number of instrs. Use the table for 9 to determine which. Distribute these in the a

# BLABLABLA

ENCYCLOPÉDIE DE LA PAROLE

SPECTACLE — à partir de 7 ans

## SAINT-NAZAIRE, LE THÉÂTRE

Rue des Frères Pereire

--> mar. 30 avril  
à 19h30

### TARIF UNIQUE

13 €

Composée à partir d'enregistrements de paroles de toutes sortes collectées à hauteur d'enfants, *blablabla* explore le spectre inouï des pouvoirs et des usages de la parole humaine. Ici se croisent et se mélangent le quotidien et le féérique, le documentaire et la fiction, le domestique et le médiatique, le parlé et le chanté, dans un tourbillon jubilatoire qui ouvre à tous vents les portes de l'imaginaire. Jouant avec sa voix et son corps, Armelle Dousset fait naître une multitude de personnages, de situations et de paysages, et donne à entendre le réel à travers l'écoute du langage humain.

### Une collaboration avec Le Théâtre, scène nationale

>>>

**Composition / Joris Lacoste**

**Mise en scène / Emmanuelle Lafon**

**Jeu / Armelle Dousset**

**Création sonore / Vladimir Kudryatsev**

**Lumière / Daniel Levy**

Production / Échelle 1:1 en partenariat avec Ligne Directe Échelle 1:1 est conventionnée par le ministère de la Culture – Drac Île-de-France) et financée par la Région Île-de-France

Coproduction / Festival d'Automne à Paris, La Villette – Paris, Centre Pompidou Paris – spectacles vivants, T2G – Théâtre de Gennevilliers – Centre dramatique national, Le Volcan – scène nationale du Havre, Théâtre de Lorient – Centre dramatique national, La Bâtie – Festival de Genève, CPPC – Théâtre L'Aire Libre

Avec le soutien de l'Ircam – Centre Pompidou

# DOUBLE JEU

SOPHIE AGNEL ET LIONEL PALUN / ATHÉNOR

SPECTACLE — à partir de 6 ans

**SAINT-NAZAIRE,  
THÉÂTRE JEAN-BART**

3 route du Fort de l'Eve

→ **jeu. 2 mai**  
à 19h30

Séances scolaires :

→ mar. 30 avril  
à 10h et 14h

→ jeu. 2 mai à 10h  
→ ven. 3 mai à 10h

TARIFS

de 9€ à 14€

La pianiste Sophie Agnel et l'électro-vidéaste Lionel Palun, deux improvisateurs dans leurs propres langages, explorent une poésie où s'influencent images mouvantes et sons. Musicienne de sons et musicien d'images, ils questionnent ensemble l'interprétation et la partition dans une écriture conjointe mêlant différentes technologies.

Dans l'espace de jeu, toute la lutherie est là : l'intimidant piano à queue, des pianos jouets, des boîtes à musique, des caméras, une table de pilotage et différents espaces et matières de projection d'images. Dans une succession de tableaux composés à deux, les protagonistes s'amusent des ambivalences entre le simple et le double, le petit et le grand, le réel et l'imaginaire... : un monde onirique pour entrer dans l'écoute de la musique et de l'image.

>>>

**Conception et composition / Sophie Agnel et Lionel Palun**

**Collaboration artistique / Brigitte Lallier-Maisonneuve**

**Scénographie et lumières / Bernard Poupart**

**Piano / Sophie Agnel, Images / Lionel Palun**

Production et diffusion / Athénor scène nomade,  
CNCM Saint-Nazaire

Coproduction / Association 120 digital, Le Volcan – scène nationale du Havre, Lieu multiple à Poitiers, gmem – CNCM Marseille, L'Hexagone – scène nationale Arts Sciences, Grenoble-Alpes-Métropole

Avec le soutien de la Drac Auvergne-Rhône-Alpes et du conseil départemental de l'Isère / Avec la participation du DICRÉAM et l'aide de l'ADAMI



# MUSIQUE ET MATHÉMATIQUES

MARTINE ALTENBURGER, LÊ QUAN NINH ET AURÉLIE MAISONNEUVE  
/ RYOANJI ET ATHÉNOR

RENCONTRE — tout public

**SAINT-NAZAIRE,  
ESPACE BOIS SAVARY**

82 rue du Bois Savary

**--> ven. 3 mai  
à 19h**

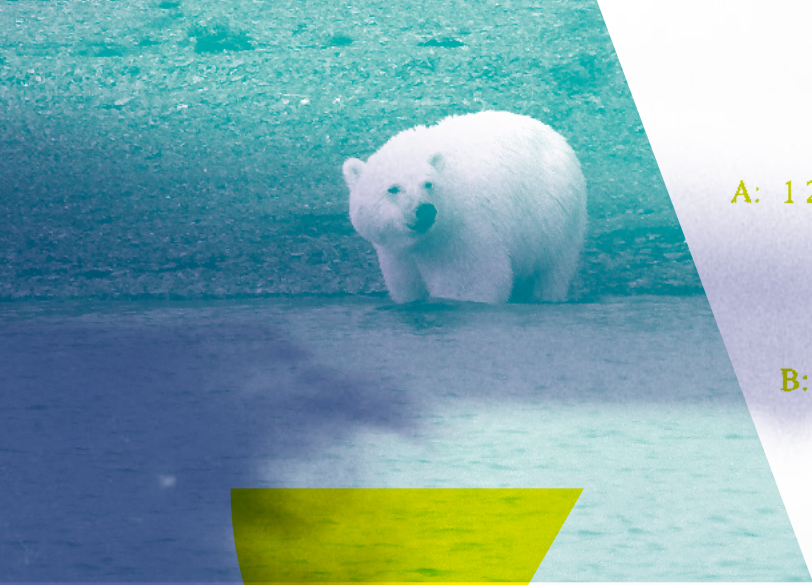
ENTRÉE LIBRE

Il est certains compositeurs qui jouent avec le phénomène sonore pour ce qu'il est, une onde en vibration, ou qui s'amuse à construire les œuvres musicales en suivant une logique qui se calcule et dont l'arithmétique se donne à comprendre avec autant de transparence qu'une pendule dont on aurait enlevé le coffret de bois. Les poulies, roues à cran, balanciers s'organisent selon des principes physiques ou mathématiques dont le déroulement suit une ligne inexorablement logique. Après le 1, il y a le 2, puis le 3, puis le... ?

Les trois musiciens, Martine Altenburger, Lê Quan Ninh et Aurélie Maisonneuve, en relation avec des mathématiciens, ont entrepris d'interroger le rapport entre musique et mathématiques à travers des œuvres existantes et des commandes à venir.

À l'occasion de leur résidence avec le compositeur Théo Merigeau, ils nous proposent un temps de laboratoire et d'échange autour de leur recherche.

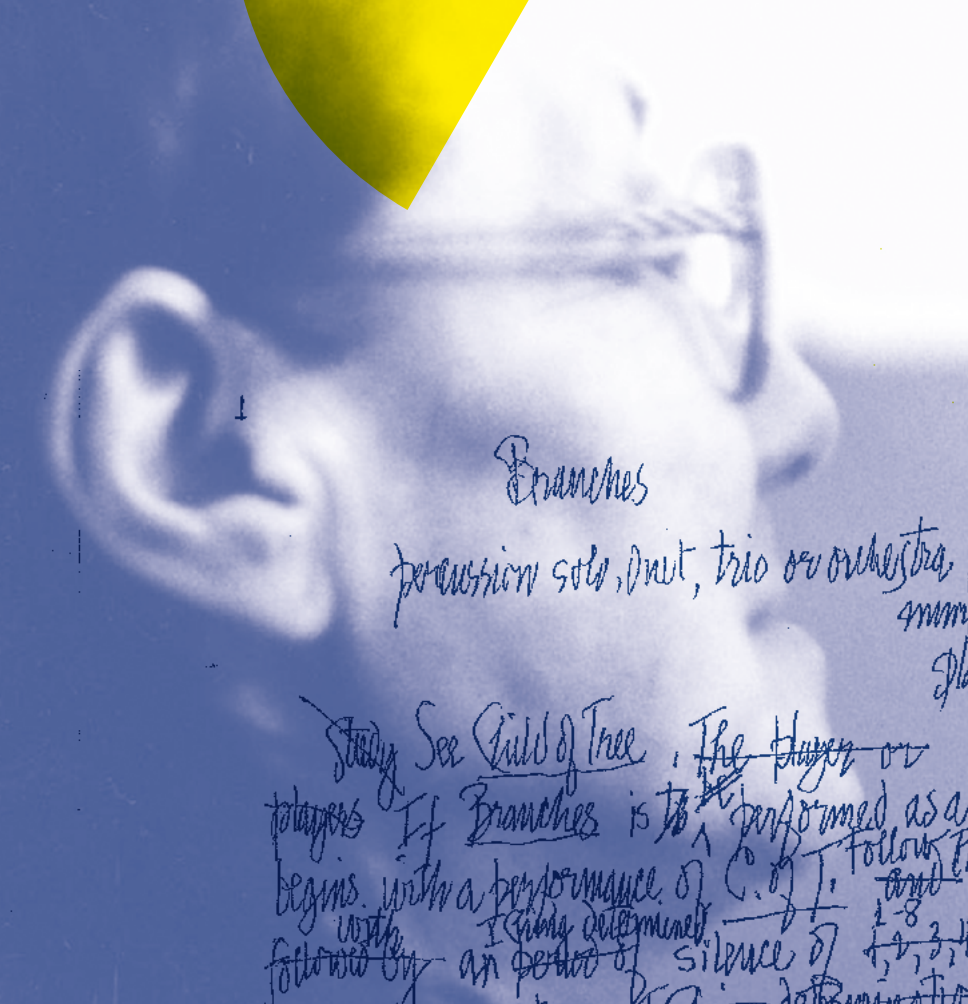




A: 1 2 3 1 2 3 1 2

B: 3 2 1

A: 1



## Branches

percussion solo, duet, trio or orchestra

4mm  
pl

Study See Gild of Tree, The Hayer or  
 players If Branches is to be performed as a  
 begins with a performance of C. of T. followed  
 followed by an period of silence of  $\frac{1}{2}, 3/4, 1$   
 with things determined  $\frac{1}{2}, 3/4, 1$   
 followed by an period of  $\frac{1}{2}, 3/4, 1$



# FISSURES

## ou le délabrement de la mémoire

RICHARD DUBELSKI / COMPAGNIE CORPS À SONS

SPECTACLE — à partir de 10 ans

**SAINT-NAZAIRE,  
ESPACE BOIS SAVARY**

82 rue du Bois Savary

→ **jeu. 9 mai**  
à 19h30

Séances scolaires :

→ **jeu. 9 mai à 10h**

→ **ven. 10 mai à 10h**

TARIFS

de 8€ à 12€

Un homme perd la mémoire. Assis à une table de café, il ne sait plus pourquoi il est là à attendre, ni qui il attend. Sa mémoire se fissure, le doute s'insinue pour laisser place au fantasme. Des souvenirs affluent comme des vagues et le submergent. La faculté de parole construite, sensée, laisse place à un déferlement de mots. Les sons prennent la place du sens. L'homme tente alors de se rapprocher de la mémoire du monde et des prémices du langage, grâce à l'emploi de nouvelles technologies qui lui permettent la manipulation de cette mémoire.

La voix du comédien et les sons qu'il produit (table augmentée, batterie...) sont les sources sonores d'une musique qui s'organise organiquement, avec ou contre lui. Par le dispositif technologique et scénique, le geste associe l'espace et le son pour créer le terreau d'un théâtre musical augmenté.

Faut-il y voir l'écho de nos technologies actuelles, qui nous dépossèdent de notre mémoire au profit d'une connaissance sans limite ?

>>>

**Livret, mise en scène et interprétation / Richard Dubelski**

**Composition / Greg Beller et Richard Dubelski**

**Dispositif sonore numérique / Greg Beller**

**Vidéo, lumière et scénographie / Yann Philippe**

**Ingénieur du son / Martin Antiphon**

Production / Corps à sons

Avec le soutien de Anis Gras – le lieu de l'autre à Arcueil,  
gmem – CNCM Marseille, l'Ircam – Centre Pompidou,  
Les Comédiens Voyageurs Marcel Bozonnet, SCÈNE44  
– n + n Corsino, Synekine Project, La Péniche Opéra

Parallèlement à **FISSURES**, sera accueilli **LE PALAIS DE LA MÉMOIRE**, un dispositif conçu par l'artiste sonore et chercheur Greg Beller (Ircam) : une sorte de sculpture sonore collective mise en jeu sous forme de séances d'ateliers ouverts au public.

## LE PALAIS DE LA MÉMOIRE

**SAINT-NAZAIRE,**

**à l'Espace Bois Savary**

**29 avril --> 17 mai**

*sur rendez-vous  
au [02 51 10 05 05](tel:0251100505)  
ou lors d'ateliers qui  
se mettront en place*

**à l'alvéole 12**

**--> sam. 18 mai**

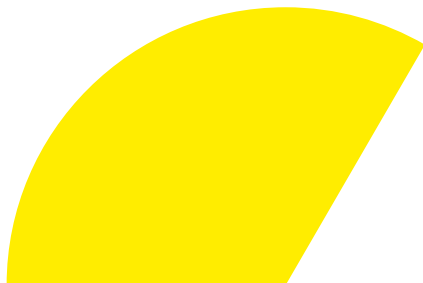
*dans le cadre de  
Curiosités numériques,  
organisé par la Ville  
de Saint-Nazaire*

À partir de ces nouveaux outils numériques dont certains utilisés pour les jeux vidéo comme la Kinect (caméra 3D), chaque participant s'implique dans l'expérimentation de cet espace sonore dans lequel il joue avec les matières qu'il produit. Ses gestes agissent en révélateur de la sculpture invisible. Il peut aussi bien y « déposer » des éléments d'histoires que des sons ou encore des chansons, qu'il re-convoque immédiatement dans un processus créatif. L'espace physique pourtant vide résonne des différents souvenirs livrés par les participants en une polyphonie temporelle.

>>>

**Concept et design / Greg Beller  
Recherches et développements / Synekine, LaBRI,  
NFC interactive, Ircam**

Avec le soutien de l'Idex de Bordeaux, de l'Ircam Paris et l'aide de l'ADAMI



# DE L'ART, DE LA PHILOSOPHIE ET DE LA PÉDAGOGIE COMME « PERFORMANCE »

ALAIN KERLAN, philosophe /  
YVES HENRI, plasticien installateur

CONFÉRENCE-PERFORMANCE — tout public

SAINT-NAZAIRE,  
ESPACE BOIS SAVARY

82 rue du Bois Savary

→ jeu. 23 mai  
à 20h30

ENTRÉE LIBRE

Un artiste, un philosophe, ensemble, dans des écoles primaires, dans un collège, sur un territoire, mais pourquoi, pour quoi faire ? L'art et la philosophie ensemble pour éduquer ? Voilà la question qui sera au centre de cette conférence-performance imaginée par Alain Kerlan, philosophe, professeur des universités honoraire, auteur et directeur de nombreux ouvrages sur l'art et l'éducation, et Yves Henri, artiste plasticien installateur.

Ensemble, ils élaborent des expériences de résidences et de « performances » à la croisée de l'art, de la philosophie et de l'éducation, et notamment dans cette aventure du *Vaisseau fantôme*\* qu'ils sont venus partager sur la ville de Saint-Nazaire. La conférence-performance sera abordée dans l'esprit qui a animé leur résidence : dans l'alliance résolue de l'art et de la philosophie, que le public sera lui-même invité à partager.

\*Après ses escales en Grèce et en Tunisie, la résidence artistique et philosophique du VAISSEAU FANTÔME DE SAINT-NAZAIRE est allée depuis septembre 2018 à la rencontre des écoliers et des collégiens de Saint-Nazaire. Avant de lever l'ancre vers d'autres horizons, le vaisseau et ses « Naufragés éphémères » laissent dans leur sillage, dans tous les lieux de leurs escales, à l'école Madeleine-Rebérioux, à l'école Ferdinand-Buisson ou au collège Albert-Vinçon, les traces de la création partagée, à découvrir pour le tout public lors de parcours **du lundi 27 au mercredi 29 mai** (en cours d'élaboration, programme détaillé à venir).



# PROSODIE

ÉMILIE MOUSSET / ATHÉNOR

ÉCOUTE ÉLECTROACOUSTIQUE — de 2 à 5 ans

**SAINT-NAZAIRE,  
ÉCOLE MATERNELLE  
BROSSOLETTE**

--> **mar. 28 mai**

--> **mer. 29 mai**

Le temps de la petite enfance est l'âge d'or de l'ouïe. La matière sonore est une source d'expérimentation sans cesse renouvelée. Le son comme la voix sont investis tour à tour comme objets de sensation, de plaisir, d'exploration de temps et d'espace, de communication, de création.

En se penchant sur les liens étroits entre langage et musique, à travers le rapport intime entre l'apparition du langage et la perception de la musique et du monde sonore chez les tout jeunes enfants, Émilie Mousset a exploré la « prosodie », cette enveloppe musicale de la parole qui dépasse la seule intonation et inclut la matière vocale : la mélodie du langage.

*Prosodie* rend hommage à la fois à l'extrême attention au son des enfants et à leur capacité à inviter l'adulte à une « écoute musicienne ». Cette expérience d'écoute électroacoustique et acousmatique ne s'adresse pas seulement aux tout-petits, mais aussi à ceux qui les entourent, qui les découvrent écouter, et à tous ceux qui écoutent...

>>>

**Conception, sons et composition / Émilie Mousset**

Production et diffusion / Athénor scène nomade  
– CNCM Saint-Nazaire

# actions et restitutions

Certaines de ces actions étant encore en cours d'élaboration, le détail des restitutions sera disponible au fur et à mesure des événements. Pour tout renseignement : [02 51 10 05 05](tel:0251100505)

## EXPÉDITIONS SCIENTIFIQUES

→ SAINT-JOACHIM, lun. 1<sup>er</sup> avril

→ SAINT-NAZAIRE, mer. 3 avril

Léo Larroche, en complicité avec Mathieu Dussaule, doctorant au LMJL qui travaille sur les « marches aléatoires » — un domaine à la frontière de la géométrie et des probabilités —, aborde la question de l'espace et du son. À travers des micro-expéditions dans des environnements proches et méconnus, ils partagent des processus de jeu et d'expérience avec de jeunes collégiens et lycéens de Brière et de Saint-Nazaire, en croisant et en se nourrissant également de la démarche des autres artistes présents sur le territoire.

## LEÇONS DE SONS

→ NANTES, Lab. de Mathématiques

Jean-Leray, ven. 5 avril

Léo Larroche et Jean-Pierre Larroche, en complicité avec les enseignants chercheurs Samuel Tapie (Laboratoire de Mathématiques) et Véronique Ansan Mangold (Laboratoire de Planétologie et Géodynamique), mènent une UED (Unité Enseignement Découverte) impliquant une vingtaine d'étudiants de l'université de Nantes : « composer des leçons de sons ». L'atelier mêlant écritures et images aboutit ce 5 avril à la création et à la présentation de petites formes dans l'Université.

## DES ALGORITHMES ET DES ÂMES

→ CLISSON, médiathèque, ven. 26 avril

Sylvain Renard est convié à une commande pour laquelle il se nourrit de la relation au mathématicien Bertrand Michel, membre du LMJL, professeur à l'École centrale de Nantes et figure de la pensée sur l'intelligence artificielle. Durant l'année, sur le territoire de Clisson, l'auteur a développé cette réflexion sur la thématique en partageant un atelier d'écriture avec des jeunes de Terminale du lycée Aimé-Césaire et leur professeur de philosophie. Cet atelier aboutit en avril à la réalisation de courtes scènes pour une lecture *Des algorithmes et des âmes*.

## MUSIQUE ET ASTROPHYSIQUE

→ SAINT-NAZAIRE, Espace Bois Savary,

mar. 14 mai

La musique est un jeu, une expérience du temps. Elle est un reflet des phénomènes de notre univers mais peut aussi, de son en son, créer des univers uniques. Musique et astrophysique se racontent des histoires, depuis la nuit des temps. L'ensemble InSitu et l'astrophysicien Pierre Hily-Blant (Institut de Planétologie et d'Astrophysique de Grenoble) mènent une recherche et la partagent avec des classes de maternelle, sous la forme d'un laboratoire aboutissant à un temps artistique.



## LANGUES ET LOGIQUE

→ SAINT-NAZAIRE, lun. 27 mai

→ NANTES, mar. 28 mai

Le compositeur Alessandro Bosetti explore dans son travail la frontière entre le langage parlé et la musique. De novembre à mai, il est venu régulièrement à Saint-Nazaire et Nantes pour mener deux projets : le premier avec deux groupes d'étudiants allophones et leur enseignante au collège Jean-Moulin, le second avec la chercheuse en logique Assia Mahboubi et des jeunes du lycée professionnel Michelet. Improvisations vocales, enregistrements sonores, compositions génératives, jeux sonores et musicaux... constituent les matériaux de création d'un chœur à Saint-Nazaire et d'une pièce radio-phonique à Nantes.

## VAISSEAU FANTÔME

→ SAINT-NAZAIRE, du 22 au 29 mai

Entre septembre 2018 et mai 2019, Yves Henri (artiste plasticien installateur) et Alain Kerlan (philosophe) ont mené à Saint-Nazaire, en relation avec des habitants, une résidence artistique et philosophique du « Vaisseau fantôme », produit immémorial de l'imaginaire humain qui interroge la promesse, l'horizon et la liberté, l'espérance, mais aussi la présence et l'absence, l'exil, l'errance. Réalisations plastiques, installations, performances... prennent place dans les différents lieux de leur résidence.

## Les établissements scolaires associés

### SAINT-NAZAIRE

- > école Madeleine-Rebérioux avec Wilfrid Busaall
- > école Ferdinand-Buisson avec Nathalie Lefebvre
- > écoles Bert-Lemonnier et Jules-Ferry dans le cadre du PEAC de la Ville de Saint-Nazaire
- > collège Jean-Moulin avec Cécile Bouric
- > collège Albert-Vinçon avec Anne Misslin
- > Lycée expérimental avec Pierre Seigneur

### PORNICHET

- > école Le Pouligou

### SAINT-JOACHIM

- > école Simone-de-Beauvoir avec Liliane Lesueur et Céline Malzac-Michaut
- > collège René-Char avec Chantal Guitton et une équipe d'enseignants

### SAINT-MALO-DE-GUERSAC

- > école Eugène-Nicol avec Adrien Tronçon

### NANTES

- > lycée professionnel Michelet avec Mélanie Lepage et Amel Kita-Munch, Marie Elisseiry et Véronique Fontana

### CLISSON

- > lycée Aimé-Césaire avec Stéphane Vendé

# Les projets arts / sciences de la saison et en devenir

## **MUSIQUE ET MATHÉMATIQUES**

>>> Martine Altenburger, Lê Quan Ninh, Aurélie Maisonneuve  
et des mathématiciens du LMJL

## **MUSIQUE ET ASTROPHYSIQUE**

>>> Ensemble InSitu (Fabrice Arnaud-Crémon, Toma Gouband,  
Christophe Havard et Aurélie Maisonneuve)  
et Pierre Hily-Blant, astrophysicien

## **MUSIQUE, LANGUES ET LOGIQUE**

>>> Alessandro Bosetti  
et Assia Mahboubi, mathématicienne

## **CRÉATION SONORE ET ENVIRONNEMENT**

>>> Mattieu Delaunay / compagnie Atelier de papier

## **ESPACES ET SONS**

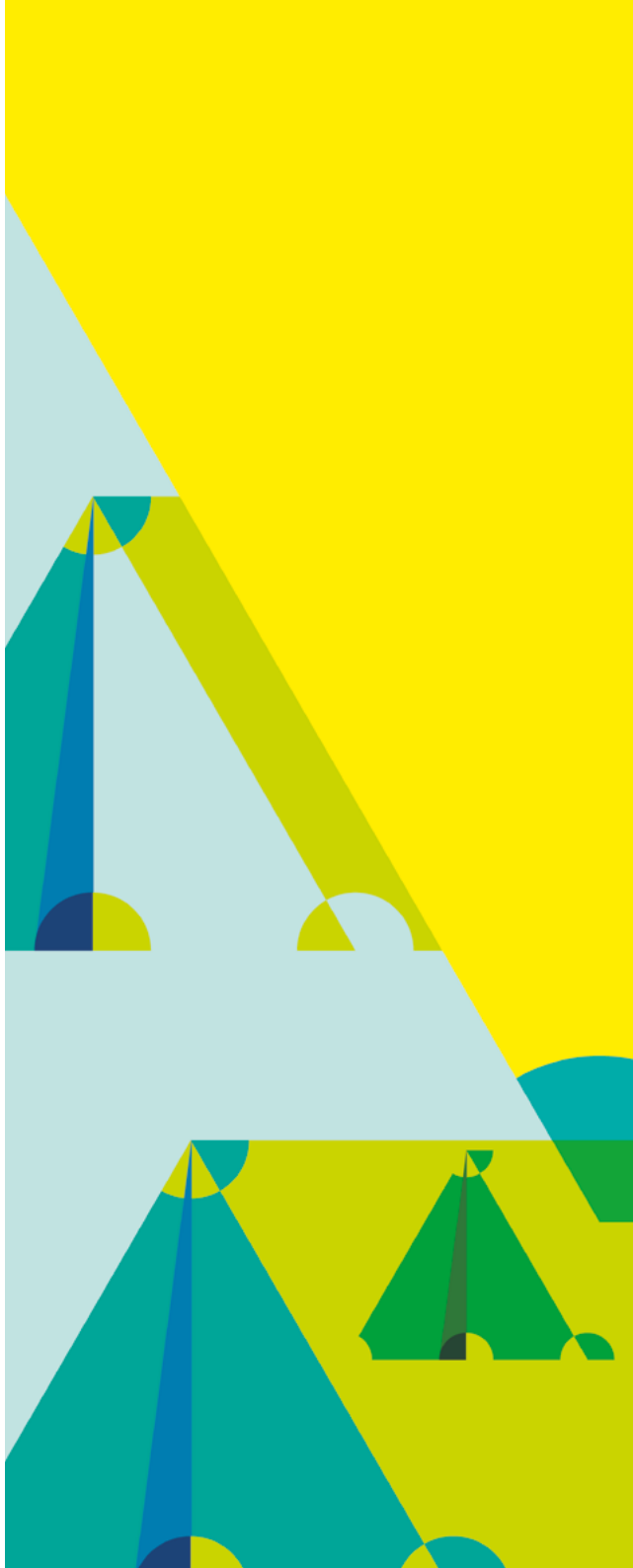
>>> Léo Larroche  
et Mathieu Dussaule, mathématicien

## **ÉCRITURE ET INTELLIGENCE ARTIFICIELLE**

>>> Sylvain Renard  
et Bertrand Michel, mathématicien

## **ART ET PHILOSOPHIE**

>>> Yves Henri  
et Alain Kerlan, philosophe





## ATHÉNOR

scène nomade | cncm

### RENSEIGNEMENTS ET RÉSERVATIONS

Tél : 02 51 10 05 05

Mail : [contact@athenor.com](mailto:contact@athenor.com)

