



at  
hé  
nor

CENTRE NATIONAL DE  
CRÉATION MUSICALE

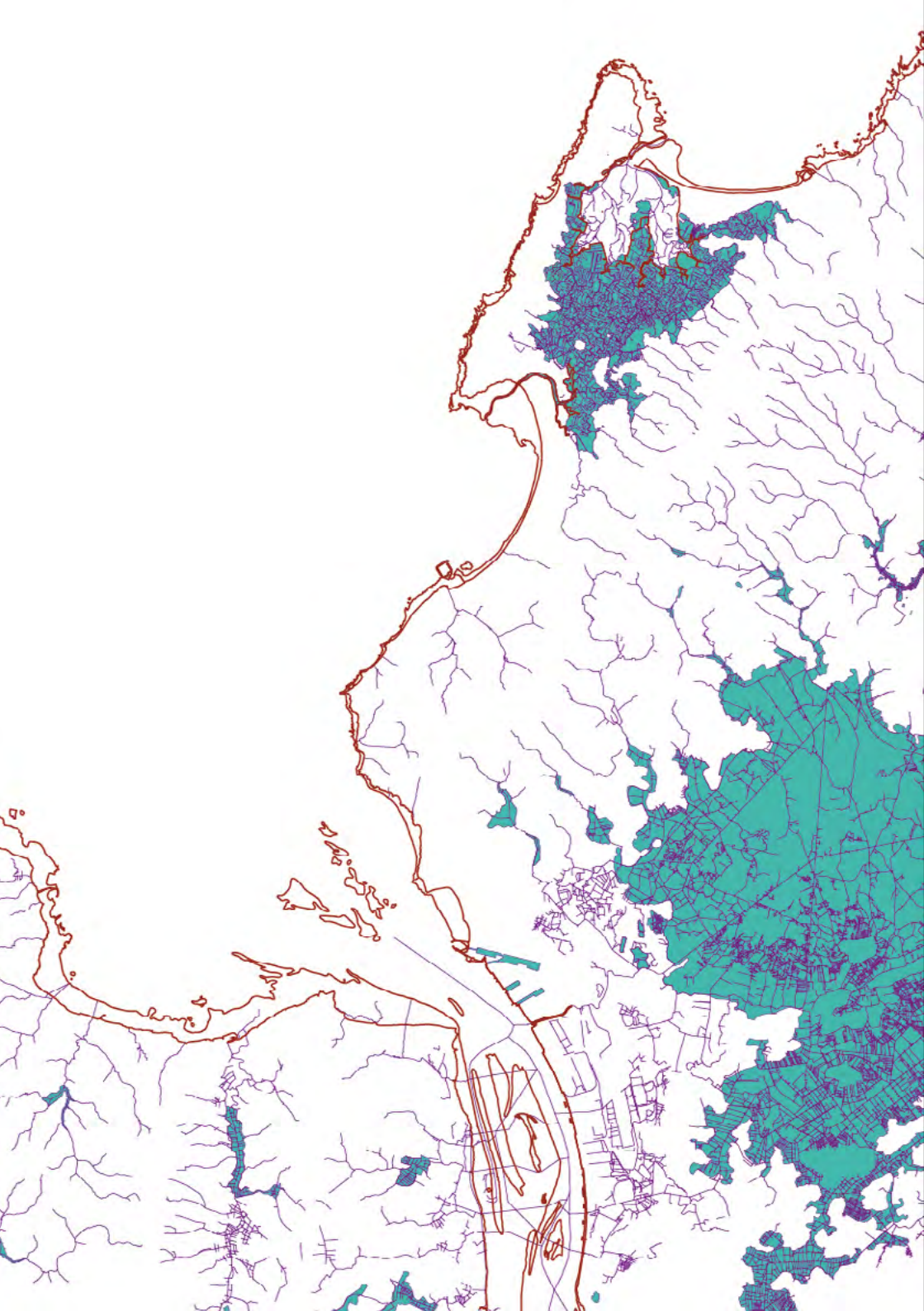
# Festival de l'Eau

TRAVERSÉE SONORE ET MUSICALE DU TERRITOIRE

du 6 au 20 mai 2024

Saint-Nazaire & à l'entour

> Guérande, Saint-Brevin, Pontchâteau...



## 1996 Niger 2024 Saint-Nazaire

Le partage de l'eau rare des jardins de l'oasis de Biskra a nourri toute mon enfance. Comme me l'ont transmis mes parents, je la savais précieuse car pas toujours abondante, source de solidarité envers mes semblables, envers les animaux, les plantes et la terre. Depuis ce temps, j'ai appris à me laver avec très peu d'eau. Par la suite, j'ai vu l'eau comme un miroir, comme un espace qui traverse le temps, le temps des rituels du monde. Assis au bord du Niger, j'ai contemplé les paysages. En pirogue j'ai vu les animaux qui, de loin, m'observaient.

Quelques instants m'ont suffi pour sentir à nouveau l'appel... et créer le Festival de l'Eau. Depuis la première édition au Niger, j'ai transporté ce festival de fleuve en fleuve et de pays en pays, nourri par Gilgamesh et le talisman qui pousse au fond des eaux, par les récits épiques des chants d'Homère dans *l'Odyssée*, par l'aventure d'*Amazonia* de Patrick Deville...

Comme une évidence, le festival renaît à Saint-Nazaire. Ce port d'attache, propice à l'émergence de nouveaux imaginaires, célèbre l'ouverture des frontières artistiques. Des femmes et des hommes prendront corps au sein d'une communauté d'idées ou chaque création racontera le territoire.

Face à la nécessité de reconstruire nos liens avec le vivant, écrire et composer de nouvelles cartes sensibles et poétiques s'avère essentiel.

Alors retrouvons-nous sur l'eau, en voilier, en chaland, en kayak, pour vibrer ensemble aux rythmes des paysages, écouter et voir le monde autrement, pour comprendre ce qui nous lie et nous relie...

/ **Camel Zekri**, directeur d'Athénor

# Agenda

## Lundi 6 mai

**18h30** Horizons cycliques ..... Donges, salle des Guifettes p. 09

## Mardi 7 mai

**18h30** Horizons cycliques ..... Saint-André-des-Eaux, Espace équestre p. 09

**19h** La terre est bleue (...) ..... Saint-Nazaire, Athénor p. 11

**20h** Les Tambours qui parlent ..... Saint-Nazaire, Halle Sud p. 12

## Du 8 au 13 mai - 11h-13h et 14h-19h

Exposition Souleymane Ag Anara ..... Saint-Nazaire, Galerie des Franciscains p. 13

## Mercredi 8 mai

**14h** Parcours musical en kayak ..... Besné, base de kayak p. 21

**16h** Parcours musical à vélo ..... Saint-Nazaire, collège Albert-Vinçon p. 24

## Vendredi 10 mai

**18h** Les Tambours qui parlent ..... Pontchâteau, salle de La Boule d'Or p. 12

**20h** Dilo ..... Saint-Nazaire, place du Commando p. 23

## Samedi 11 mai

**14h** Parcours musical en kayak ..... Besné, base de kayak p. 21

**16h** Parcours musical à vélo ..... Saint-Nazaire, Petit Caporal p. 24

**21h** Light Music + Partita I ..... Saint-Nazaire, Le LiFE p. 10

## Dimanche 12 mai

**11h30** 360° (première ellipse) ..... Saint-Nazaire, Jardin des plantes\* p. 08

**15h** 360° (première ellipse) ..... Saint-Nazaire, Jardin des plantes\* p. 08

**16h** Dilo ..... Saint-Malo-de-Guersac, port de Rozé p. 23

**17h** 360° (première ellipse) ..... Saint-Nazaire, Jardin des plantes\* p. 08

## Lundi 13 mai

**18h-20h** Ondes Aquatiques ..... Saint-Nazaire, place du Commando p. 09

**18h30** À l'attention des poissons ..... Saint-Nazaire, Athénor p. 29

**18h30** Les eaux s'accordent (#1) ..... Besné, Chapelle Saint-Second p. 07

## Mardi 14 mai

**17h30-18h30** Furtive ..... Saint-Nazaire, Beauregard p. 25

**18h** Open Bar ..... Saint-Nazaire, place du Commando p. 09

**18h30** Les eaux s'accordent (#2) ..... Montoir-de-Bretagne, Jardin médiéval p. 07

**19h** Open Bar ..... Saint-Nazaire, place du Commando p. 09

## Mercredi 15 mai

**10h-11h30** Furtive ..... Saint-Nazaire, Place de l'Amérique-Latine p. 25

**12h30** Vitrine ..... Saint-Nazaire, Athénor p. 14

**14h30-16h** Furtive ..... Saint-Nazaire, Prézégat p. 25

**15h** Vitrine ..... Saint-Nazaire, Athénor p. 14

**16h** Doux amer ..... Saint-Nazaire, Athénor p. 29

**16h30** Vitrine ..... Saint-Nazaire, Athénor p. 14

**18h** Vitrine ..... Saint-Nazaire, Athénor p. 14

**16h30-18h** Furtive ..... Saint-Nazaire, Saint-Marc-sur-Mer p. 25

**18h** Open Bar ..... Saint-Nazaire, place du Commando p. 09

**19h** Open Bar ..... Saint-Nazaire, place du Commando p. 09

## Jeudi 16 mai

**16h-18h** Furtive ..... Saint-Nazaire, Avalix p. 25

**18h30** Eau trouble ..... Saint-Nazaire, Bain Public p. 17

**18h30** Les eaux s'accordent (#3) ..... Saint-Nazaire, Fort de Villès-Martin p. 07

## Vendredi 17 mai

**10h30** Balade musicale en voilier ..... Saint-Nazaire, quai du commerce p. 20

**11h15** Balade musicale en voilier ..... Saint-Nazaire, quai du commerce p. 20

**16h-18h** Furtive ..... Saint-Nazaire, Petit Caporal p. 25

**16h15** Balade musicale en voilier ..... Saint-Nazaire, quai du commerce p. 20

**17h** Balade musicale en voilier ..... Saint-Nazaire, quai du commerce p. 20

**17h45** Balade musicale en voilier ..... Saint-Nazaire, quai du commerce p. 20

**18h30** Les eaux s'accordent (#4) ..... Donges, allée des Cots Prés p. 07

**18h30** Balade musicale en voilier ..... Saint-Nazaire, quai du commerce p. 20

**20h** Antheus ..... Saint-Nazaire, Théâtre Jean Bart p. 05

## Samedi 18 mai

**10h-18h** Cut up & Control ..... Saint-Nazaire, Parc paysager p. 27

**10h30** Balade musicale en voilier ..... Saint-Nazaire, quai du commerce p. 20

**11h15** Balade musicale en voilier ..... Saint-Nazaire, quai du commerce p. 20

**16h15** Balade musicale en voilier ..... Saint-Nazaire, quai du commerce p. 20

**17h** Dilo ..... Saint-Nazaire, Parc paysager p. 23

**17h** Balade musicale en voilier ..... Saint-Nazaire, quai du commerce p. 20

**17h45** Balade musicale en voilier ..... Saint-Nazaire, quai du commerce p. 20

**18h** Matthieu Prual ..... Saint-Joachim, La Chaumière briéronne p. 26

**18h-21h** Olivier Besson ..... Saint-Nazaire, Écomusée p. 26

**18h30** Balade musicale en voilier ..... Saint-Nazaire, quai du commerce p. 20

**20h30** Yacouba Moumouni ..... Saint-Brevin-les-Pins, Musée de la Marine p. 26

**21h30** Olivier Besson ..... Montoir-de-B., Musée de la marine en bois p. 26

**21h30** Les eaux s'accordent (intégrale) ..... Saint-Nazaire, Halle Sud p. 06

**21h30** Live Coding ..... Saint-Nazaire, Fort de Villès-Martin p. 16

## Dimanche 19 mai

**10h30** Balade musicale en voilier ..... Saint-Nazaire, quai du commerce p. 20

**11h15** Balade musicale en voilier ..... Saint-Nazaire, quai du commerce p. 20

**16h** Spoil ..... Saint-Joachim, Maison du Parc p. 22

**16h15** Balade musicale en voilier ..... Saint-Nazaire, quai du commerce p. 20

**17h** Balade musicale en voilier ..... Saint-Nazaire, quai du commerce p. 20

**17h45** Balade musicale en voilier ..... Saint-Nazaire, quai du commerce p. 20

**18h30** Balade musicale en voilier ..... Saint-Nazaire, quai du commerce p. 20

**19h** Recettes immorales ..... Saint-Nazaire, Athénor p. 15

## Lundi 20 mai

**10h30** Balade musicale en voilier ..... Saint-Nazaire, quai du commerce p. 20

**11h15** Balade musicale en voilier ..... Saint-Nazaire, quai du commerce p. 20

**16h** UP! ..... Saint-Nazaire, Athénor p. 29

**16h15** Balade musicale en voilier ..... Saint-Nazaire, quai du commerce p. 20

**17h** Balade musicale en voilier ..... Saint-Nazaire, quai du commerce p. 20

**17h45** Balade musicale en voilier ..... Saint-Nazaire, quai du commerce p. 20

**18h30** Balade musicale en voilier ..... Saint-Nazaire, quai du commerce p. 20

\* lieu à confirmer - retrouvez toutes les informations à jour sur notre site.

# Les lieux

## Saint-Nazaire

### Athénor

82, rue du Bois Savary

### Halle Sud

6, avenue de Saint-Hubert

### Jardin des plantes

bd du Président-Wilson

### Bain Public

24, rue des Halles

### Le LiFE

Base sous-marine, bd de la Légion d'Honneur

### Galerie des Franciscains

25, rue du Croisic

### Fort de Villès-Martin

5, rue Ferdinand-Buisson

### Parc paysager

49, avenue François-Mitterrand

### Écomusée

15, avenue de Saint-Hubert

## > RENDEZ-VOUS POUR FURTIVE

### Avalix

3, rue du Dr Calmette (à gauche de la MQ)

### Place de l'Amérique-Latine

### Beauregard

72, rue Angela-Duval (devant la MQ)

### Petit Caporal

rue Auguste-Piccard (devant le terrain de foot)

### Prézégat

48, rue Edgar-Degas (à gauche de l'EVS)

### Saint-Marc-sur-Mer

40, avenue de Saint-Nazaire (sur le coin d'herbe)

## > RENDEZ-VOUS POUR LES PARCOURS VÉLO

### EVS Au cœur - Petit Caporal

21, rue Guy de Maupassant

### Parking collège Albert-Vinçon

23, route de Saint-Marc

## et à l'entour

### Musée de la marine en bois du Brivet

Montoir-de-Bretagne - 6, rue de Châteaubriant

### Jardin médiéval

Montoir-de-Bretagne - chemin du domaine de l'Ormois, Prés de Trégonneau

### Salle des Guifettes

Donges - 10, rue Léo-Lagrange

### Port de Rozé

Saint-Malo-de-Guersac - rue Jules-Vernes

### La Chaumière briéronne

Saint-Joachim - 207, rue du chef de l'Île

### Base de kayak

Besné - 2, rue du Brivet

### Salle A Cappella

Besné - route de Pontchâteau

### Salle de la Boule d'Or

Pontchâteau - 25 rue Maurice-Sambron

### Espace équestre

Saint-André-des-Eaux - 26, rue du Marais

### Musée de la Marine

Saint-Brevin-les-Pins - place Bougainville



RÉCIT MUSICAL

# Anthéus

**Roland Brival** : texte, voix

**Wilhem Latchoumia** : piano, composition

[CRÉATION]

**Ven. 17 mai**  
**– 20h**

**Théâtre Jean Bart,**  
**Saint-Nazaire**

> durée : 1h15

> dès 7 ans

+ séance scolaire

**TARIF** **A**

Inspiré par le patrimoine culturel de l'estuaire de la Loire, qui a fourni son lot de marins partant pour le commerce triangulaire, et les histoires glanées auprès des habitants de la Brière, Roland Brival a écrit le récit du naufrage d'un vaisseau faisant route vers la Martinique, après avoir chargé une cargaison d'esclaves en Afrique. Des profondeurs remontent une à une les voix des morts – celles des hommes de l'équipage et celles de la cargaison humaine enchaînée à fond de cale. De toutes les membrures de l'épave s'échappent alors des récits et des chants qu'emportera le vent jusqu'aux rivages de France. En écho à cette évocation de la traite négrière, le pianiste Wilhem Latchoumia a imaginé une création musicale faite d'emprunts au répertoire classique et contemporain et de compositions originales.



# Les eaux s'accordent

**Christine Groult / Sarah Clénet, Camille Lacroix,  
Aude Rabillon et Anne-Laure Lejosne** : composition

Cinq compositrices explorent différents sites emblématiques du territoire : Montoir-de-Bretagne entre la Brière et son estuaire avec ses terminaux du port maritime, Besné, commune de Brière engagée dans l'Atlas de la biodiversité, Saint-Nazaire à l'embouchure de la Loire avec son littoral maritime et Donges en bordure des raffineries. Avec leurs microphones, les compositrices ont sondé ces eaux multiples si précieuses à notre planète et écouté ce qu'elles ont à nous conter. Chacune des pièces sera donnée en plein air sur les quatre sites. Samedi, au coucher du soleil, l'intégrale de la symphonie retentira au centre de Saint-Nazaire, cité maritime où toutes les embarcations se croisent.

[CRÉATION]

**Sam. 18 mai**  
— **21h30** (intégrale)  
**Halle Sud,**  
**Saint-Nazaire**

> durée : 1h

TARIF **A**

## Coda

par **Christine Groult**

Synthèse de cette symphonie plurielle, ce cinquième mouvement est un enchevêtrement d'atmosphères sonores qui se juxtaposent et se croisent sur ces territoires bigarrés, où tout est démesuré et contrasté.

**Lun. 13 mai – 18h30**  
**Chapelle Saint-Second,**  
**Besné**

*Avec la participation des élèves  
de CE2 de l'école Marcel-Pagnol*

**GRATUIT**

## L'eau à la source

par **Sarah Clénet**

Telle une vaste mosaïque de canaux, de plans d'eau, de roselières, de prairies et de buttes, la Brière s'étend sur un territoire mouvant propice à la rêverie. Parfois, on y dérive sur des nuages. Vers quelle intériorité les marais nous emportent-ils ? L'eau à la source, l'eau qui nous berce, l'eau d'où jaillissent des images.

## Entre deux eaux

par **Anne-Laure Lejosne**

De la Loire, modelée par les usines au fil du temps, avec son eau remuante et son port industriel, jusqu'aux marais de Brière, en passant par les vrombissements aériens, les paysages sonores montoirins hétéroclites intriguent. Les espaces se confrontent dans un foisonnement de fracas métalliques, d'écoulements et de grincements.

**Mar. 14 mai – 18h30**  
**Jardin médiéval,**  
**Montoir-de-Bretagne**

*Avec la participation  
des élèves de CP-CE1-CE2  
de l'école Albert-Vinçon*

**GRATUIT**

**Jeu. 16 mai – 18h30**  
**Fort de Villès-Martin,**  
**Saint-Nazaire**

*Avec la participation  
des élèves de CP de l'école  
Saint-Jean Sainte-Bernadette*

**GRATUIT**

## Concrétions

par **Camille Lacroix**

Zone poreuse entre milieu terrestre et marin, le front de mer de Saint-Nazaire se dessine comme carrefour et frange mouvante. Camille Lacroix propose une archéologie sonore de ce paysage dans un futur fictif, avec des sons remaniés sur des principes analogues à ceux du temps géologique, à l'image de l'érosion des côtes.

## Au loin l'intranquille

par **Aude Rabillon**

Cette pièce est une musique du vacillement, de l'intranquillité et des mutations. Quand les roseaux chuintent sous le vent, le clapot devient remous, le bourdon de la raffinerie se mue en crépitements électriques et sifflements stridents – le tout en équilibre fragile et instable au bord de la bascule.

**Ven. 17 mai – 18h30**  
**Allée des Cots Prés,**  
**Donges**

*Avec la participation des élèves  
de CE2 de l'école Aimé-Césaire*

**GRATUIT**

CONCERT RADIOPHONIQUE  
POST-ROCK



## 360° — première ellipse

**Mattieu Delaunay** : mise en son  
**Virginie Gautier** : texte  
**Suzy Levoid** : guitare basse et chant  
**Elliot Ashard** : guitare baryton et chant

*“Le sol est à l’intersection des sphères. Des couches étagées circulaires. Aux lisières c’est toujours là qu’il passe quelque chose. Mélange de roche et d’air. De matières organiques. Peau qui retient l’eau.”*

360° est une pièce radiophonique et musicale qui explore la question du sol, surface de la Terre la plus petite et la plus habitée, et la relation que nous entretenons avec ce milieu. Une pièce qui mêle *field recording*, composition musicale, guitares électriques en live et un texte poétique de Virginie Gautier écrit à partir de paroles collectées sur le territoire de la Brière. Une traversée musicale souterraine, une expérience d’écoute en apesanteur à découvrir allongé autour du Gyrophone, ce drôle de système de diffusion à 360° composé de 12 hauts-parleurs fixés sur un axe rotatif.

[CRÉATION]

**Dim. 12 mai**  
**— 11h30, 15h, 17h**  
**Jardin des plantes,**  
**Saint-Nazaire**

> durée : 30 min  
> dès 8 ans  
+ séances scolaires

**TARIF B**  
**sur réservation**

MANÈGE ÉLECTROACOUSTIQUE

## Horizons cycliques

**Mattieu Delaunay** : mise en son / **Elliot Ashard** : régie son

**Lun. 6 mai — 18h30**  
**Salle des Guifettes, Donges**

*Avec la participation des classes de CM1 et CM2 de l’école de la Pommeraye*

**Mar. 7 mai — 18h30**  
**Espace équestre, Saint-André-des-Eaux**

*Avec la participation des classes de CE1-CE2 et CM1-CM2 de l’école Notre-Dame du Sacré-Cœur*

Un horizon est une couche du sol. Les élèves nous livrent une interprétation minérale des horizons qu’ils ont traversés avec les artistes de la compagnie. Cette partition sera jouée autour du Gyrophone.

> durée : 20 min / dès 8 ans

**GRATUIT**

ÉMISSION RADIO LIVE

## Ondes aquatiques

Au micro : **Balthazar Daninos, Mattieu Delaunay, Romain Deckert** du SBVB et invités

Chroniques, éditos, flash-infos, jingles, interviews et reportages feront vibrer cette radio éphémère autour de la question de l’eau en territoire nazairien, invitant à l’antenne des passionnés et des habitants qui observent et façonnent nos paysages liquides.

**Lun. 13 mai — 18h à 20h**  
**Place du Commando,**  
**Saint-Nazaire**

*Avec la participation de l’atelier Ados 2 d’Athénor*

> durée : 2h  
> dès 10 ans

**GRATUIT**

ÉCOUTE ET DÉGUSTATION

## Open Bar

**Mattieu Delaunay** : mise en son / **Elisabeth Carré** : régie son  
**Angèle Hérault** : coordination / **élèves de la section Barman du Lycée des métiers Sainte-Anne** : jeu et préparation

À l’ombre des palmiers et face à la mer, venez déguster et écouter trois cocktails inventés par les élèves. Une aventure sonore et gustative aux saveurs locales.

**14 et 15 mai — 18h et 19h**  
**Place du Commando,**  
**Saint-Nazaire**

> durée : 40 min  
> dès 10 ans

**GRATUIT sur réservation**



# Light Music + Partita I

LIGHT MUSIC / **Thierry De Mey** : composition  
**Bruno Lemaître** : interprétation  
PARTITA I / **Philippe Manoury** : composition,  
**Marie-Violaine Cadoret** : alto et électronique  
**Christophe Lebreton** : réalisation informatique musicale

En partenariat avec le festival **Zones Portuaires**  
et **Bain Public** dans le cadre du Focus Belge

Un concert pour réécouter deux œuvres contemporaines essentielles et fêter les vingt ans de la création de *Light Music*. Explorant la frontière entre gestes producteurs de son et gestes chorégraphiques, *Light Music* met en scène un interprète, seul face au public, qui d'un simple mouvement des mains déclenche des séquences musicales, les fait résonner et les manipule dans l'espace. La vidéo, conçue comme une forme de lutherie nouvelle, s'ajuste jusqu'à laisser l'interprète se l'approprier. Créée en 2007, *Partita I* est une pièce dont le geste instrumental est prolongé par l'électronique. Un capteur fixé au doigt de l'altiste analyse en temps réel les accélérations et pressions de l'archet. Ces informations pilotent un dispositif électroacoustique permettant un rapport intime entre les infimes variations de la musicienne et le contrôle des sons de synthèse produits.

**Sam. 11 mai**  
**– 21h**  
**Le LiFE,**  
**Saint-Nazaire**

> durée : 50 min

TARIF **A**

[CRÉATION]  
**Mar. 7 mai**  
**– 19h**  
**Athénor,**  
**Saint-Nazaire**

> durée : 45 min  
> dès 9 ans  
+ séance scolaire

TARIF **B**

# La terre est bleue comme une orange

**Katerini Antonakaki** : conception, manipulations et composition  
**Baptiste Chantraine** : sources, conseils scientifiques et voix off  
Avec la classe de **CE2-CM1 de l'école Paul Fort** de Saint-Brevin

À partir du poème de Paul Éluard qui transpose la démarche des surréalistes dans un poème d'amour, Katerini Antonakaki a voulu observer ce qui se passe à l'intérieur d'une orange sans l'abîmer. Imaginer ce que l'on pourrait voir à l'intérieur tout en restant à l'extérieur. La géométrie permet cela : voir sans toucher et sans bouger. Elle a constaté que l'objet-fruit contenait plusieurs formes et matières qui nous invitent à le regarder de différents points de vue. Entre analogie micro/macro avec notre espace de vie et questionnement sur la géométrie de la surface de cette sphère, plongez dans un fabuleux voyage onirique, entre théâtre d'objets et recherche mathématique.



# Les Tambours qui parlent

**Les tambours de Maradi** : musiciens  
**Yacouba Moumouni** : composition et flûtes

Joyau méconnu des traditions musicales et orales du Niger, Les tambours de Maradi sont issus d'une culture immémoriale qui tend à disparaître. La voix des tambours annonçait les naissances, les décès, les mariages, les événements de toutes sortes... Ils jouaient aussi dans les combats de lutte, racontaient l'histoire des familles, rappelaient la vie des ancêtres, faisaient des louanges et pouvaient même destituer un roi ! Dans une harmonie du langage et de la musique, les tambours, accompagnés par Yacouba Moumouni, flûtiste, compositeur et chanteur, dévoilent un univers poétique à couper le souffle. Un concert exceptionnel à ne pas manquer !

**7 mai - première partie** : orchestre Zephyr, classes de bombarde et de composition du CRD de Saint-Nazaire

**10 mai - première partie** : élèves de l'EMI de Pont-Château - Saint-Gildas-des-Bois et du CRI de Redon Agglomération

Également programmés dans le cadre du festival  
**La Déferlante de Printemps** à Saint-Brevin

(voir aussi p. 24)

[FOCUS NIGER]

**Mar. 7 mai**  
– 20h

Halle Sud, Saint-Nazaire

**Ven. 10 mai**  
– 18h

Salle de La Boule d'Or,  
Pontchâteau

> durée : 45 min  
> dès 7 ans

**GRATUIT**



# Souleymane Ag Anara

Le Focus Niger est soutenu par l'**Ambassade de France au Niger** et le **CCFN Jean Rouch** de Niamey

[FOCUS NIGER]

**Du 8 au 13 mai**

Galerie des  
Franciscains,  
Saint-Nazaire

> 11h à 13h et 14h à 19h

**GRATUIT**

Jeune reporter d'images connu et très sollicité par les médias et agences de presse, Souleymane Ag Anara a couvert la plupart des grands événements qui ont ponctué l'actualité sahélienne ces dix dernières années. Membre fondateur du collectif de photographie et de recherche Antropia, il consacre son projet artistique à la représentation des populations autochtones nomades du Grand Sahara. Des rives maliennes du fleuve Niger aux contreforts de l'Air, de Tamanrasset à Agadez, il met ses pas dans ceux des caravaniers, Kel Tamasheq, Amazighs ou Peuls, décrypte en images leur vie quotidienne et lève le voile sur certaines des traditions ancestrales qui dynamisent le vivre-ensemble défendu par les communautés sahéliennes. Cette exposition présentera une série de photographies récentes, comme autant de fragments silencieux prélevés sur la réalité complexe et méconnue d'une des régions les plus pauvres de la planète.



Mer. 15 mai  
– 12h30, 15h,  
16h30, 18h

RDV à Athénor,  
Saint-Nazaire

> durée : 45 min  
> dès 8 ans

TARIF **B**  
sur réservation



## Vitrine

Anne-Laure Pigache et Anne-Julie Rollet :  
musiciennes, artistes sonores

Pas une situation, pas un langage, pas une expression, pas un espace n'échappe à l'acuité hors norme d'Anne-Laure Pigache et Anne-Julie Rollet, artistes complices surprenantes sur chacune de leur création. Tout est passé au peigne fin. Leur terrain de jeu : une vitrine de Saint-Nazaire, élément de décor dans la banalité du quotidien. Elles se l'accaparent et nous invitent à écouter-voir. Le dispositif, mis en scène et en son, inverse les espaces, déplace les points de vue. Le public installé en intérieur dispose d'un cadre cinématographique inédit où se joue, passants-figurants et situations à l'appui, une performance musicale des plus étonnantes. Scènes improvisées, sonorités amplifiées, bruits manipulés révèlent en live une écriture musicale du quotidien qui zoome sur les perceptions, vient troubler les sens et recompose à l'envi des fictions du réel.



## Recettes immorales

Brigitte Ciria : voix  
Sébastien Béranger : électronique

Dim. 19 mai  
– 19h  
Athénor, Saint-Nazaire

> durée : 50 min  
> dès 11 ans

TARIF **B**

La littérature et la poésie regorgent de textes sur les plaisirs de la grande bouffe, sur la volupté des vins, sur l'ambiguïté de l'art de la séduction. Et c'est sur cette frontière floue que le duo formé par Brigitte Ciria et Sébastien Béranger fonde son spectacle musical. *Recettes Immorales* est un théâtre musical où la narration est portée par les transformations électro-acoustiques. Le matériau gastronomique est triple : des recettes et textes puisés chez Manuel Vázquez Montalbán, Topor, Khayyam, Baudelaire ou Rabelais, une réécriture contemporaine de chansons populaires et baroques, et une composition musicale alternant pièces vocales mixtes et improvisations acousmatiques d'objets sonores des arts de la table. Ces trois approches alternent et se recomposent en un spectacle quasi radiophonique, interprété et transformé en temps réel devant le public.

# Live Coding

**Raphaël Forment et Rémi Georges :**  
programmation, synthétiseurs audio et vidéo

Dans le cadre de l'événement **Art'up**  
de la Maison de quartier de Kerlédé

Le *live coding*, technique de programmation interactive qui combine musique, algorithmique et improvisation, est un courant musical international en plein essor dont Raphaël Forment et Rémi Georges sont des figures à suivre. Ils incarnent le bouillonnement d'une jeunesse qui crée en pleine conscience et distillent tous les ingrédients d'un futur souhaitable. Côté technologie, un logiciel développé et mis en open source par Raphaël Forment, façon bien commun. Du point de vue du matériel, les machines sont toutes issues de réemploi. Quant aux données, c'est la transparence qui prime. Le public, invité à circuler entre les artistes et les écrans de projection, est partie prenante du jam musical collaboratif. Le geste artistique projeté en live génère automatiquement la création sonore. La performance est une réelle expérience immersive où musiques et corps interagissent en parfaite communion.

**Sam. 18 mai**  
**– 21h30**  
**Fort de Villès-Martin,**  
**Saint-Nazaire**

> durée : 45 min

**GRATUIT**  
**+ atelier à 10h30**  
**(cf. p. 30)**

**Jeu. 16 mai**  
**– 18h30**  
**Bain Public,**  
**Saint-Nazaire**

> durée : 1h  
> dès 10 ans

**GRATUIT**

# Eau trouble

(titre provisoire)

**Philémon Vanorlé :** mise en scène, scénographie et jeu  
**/ Société Volatile**

Dans le cadre du **Focus Belge** – Bain Public

Philémon Vanorlé est un artiste plasticien belge qui fait son entrée dans le spectacle vivant tout d'abord en tant que scénographe avant de se lancer dans la conception de ses premiers spectacles. Dans la continuité de sa pièce *L'Échappée*, où il raconte comment une œuvre peut échapper à son créateur, il poursuit ici avec *Eau trouble* en s'inspirant des aventures de *Babel*, sa dernière œuvre exposée au printemps 2023 dans l'étang des carpes du Château de Fontainebleau. Son installation flottante fait naufrage (à deux reprises!) et bouleverse (pour un mieux?) le sens premier de sa création. Durant sa résidence, Philémon pose les premiers jalons de cette nouvelle performance retraçant la trajectoire improbable d'une œuvre d'art, pour le pire, mais parfois aussi, pour le meilleur.

# Concerts au fil de l'eau

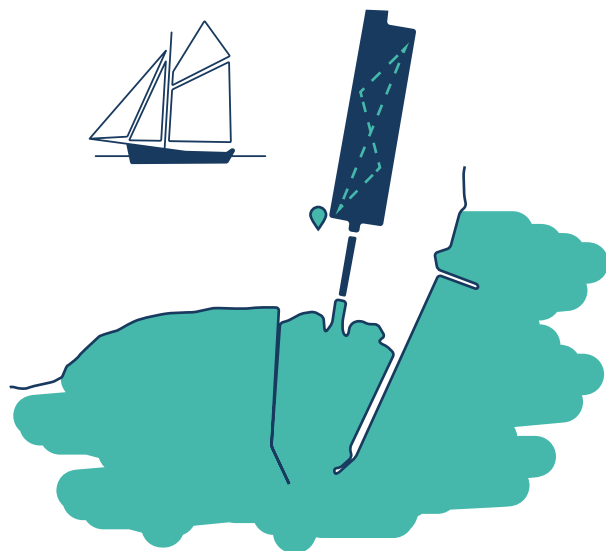


Du 17 au 20 mai

📍 Départ  
Quai du commerce,  
Saint-Nazaire

> durée : 20 min  
> pour 4 spectateurs

TARIF **C**  
sur réservation



## Balade musicale en voilier

En partenariat avec la **Maison de quartier de Kerlédé**

Montez à bord du *Va pas trop vite*, cet ancien crevettier classé monument historique, et profitez d'une escapade insolite dans le bassin de Saint-Nazaire. Un concert intimiste donné par un des musiciens du festival, rien que pour vous ! Une manière de voir et d'écouter un concert d'improvisation avec comme scénographie le port et la base sous-marine.

avec **Yacouba Moumouni**, flûte peule

**17 mai** – 10h30 et 11h15  
**18 mai** – 16h15, 17h, 17h45 et 18h30  
**19 mai** – 16h15, 17h, 17h45 et 18h30  
**20 mai** – 16h15, 17h, 17h45 et 18h30

avec **Céline Lamanda**, flûte traversière

**17 mai** – 16h15, 17h, 17h45 et 18h30  
**20 mai** – 10h30 et 11h15

avec **Matthieu Prual**, clarinette et saxophone

**18 mai** – 10h30 et 11h15  
**19 mai** – 10h30 et 11h15

Mer. 8 mai  
Sam. 11 mai  
– 14h

📍 Départ  
Base de kayak,  
Besné

> durée : 2h30

TARIF **A**  
sur réservation



## Parcours musical en kayak

Mer. 8 mai : **Tape Works** de **Lin Chi-Wei**  
Sam. 11 mai : **Om Ujjayi** de **Atau Tanaka** [CRÉATION]

Les musiciens Atau Tanaka et Lin Chi-Wei vous convient à deux descentes en kayak le long du Brivet, avec une étape musicale à mi-parcours conçue comme une reconnexion à la nature.

Avec *Tape Works*, le maître de la noise Lin Chi-Wei engage un virage vers l'acoustique et la voix. Il proposera au public constitué en chœur de lire à haute voix une partition comme on lirait une bande magnétique. Une performance interactive étonnante qui nous plonge dans une forme de méditation.

Compositeur le plus remarquable de sa génération, Atau Tanaka présentera sa nouvelle création *Om Ujjayi*. Une performance musicale électronique qui utilise le cœur, la respiration et les muscles comme sources sonores. Inspirée par la pratique du yoga via les techniques de respiration (ujjayi) et de chant (om), sa performance renouera avec les formes de la transe.



## Spoil

**Wilfried Wendling** : direction artistique  
**Abbi Patrix** : direction artistique, conteur  
**Angèle Chemin** : soprano  
**Linda Edsjö** : percussions  
**Grégory Joubert** : électronique

Au cœur de la Brière, à pied puis en chaland, casque sur les oreilles, embarquez dans une balade sonore hypnotique guidée par les voix et les sons électroniques. Une fresque poétique et technologique, créée en direct, inspirée par les fils de l'actualité comme par les mythologies antiques et contemporaines. *Spoil* questionne le mensonge, l'éthique, le langage, mais aussi l'olympisme, la question du genre ou encore le déluge ! Un spectacle qui transforme le monde par l'oreille et vous plonge dans une réalité alternative.

*Remise du casque contre une pièce d'identité.*

### [CRÉATION]

**Dim. 19 mai**  
**– 16h**

📍 **Départ**  
**Maison du Parc,**  
**Saint-Joachim**

> durée : 1h30  
 > dès 7 ans

**TARIF A**  
**sur réservation**

**Ven. 10 mai**  
**– 20h**

📍 **Rendez-vous**  
**Place du Commando,**  
**Saint-Nazaire**

**Dim. 12 mai**  
**– 16h**

📍 **Rendez-vous**  
**Port de Rozé,**  
**Saint-Malo-de-Guersac**

> durée : 1h  
 > dès 6 ans

**TARIF B**

## Dilo

**Compagnie Yongwé /**  
**Clément Beguet et Mehdi Meskini :**  
 conception et interprétation

Quelque part en Guyane, sur une petite barge d'orpaillage, deux hommes. Ils se connaissent peu et de leurs échanges émerge un texte poétique, appuyé par une composition musicale électro-jazz gorgée de sons aquatiques. Assis sur la berge, le public se laisse embarquer au cœur de la forêt tropicale. Il entre progressivement dans le délire halluciné de ces hommes qui attendent, isolés dans une immensité d'eau, dévoilant des bribes de leur vécu dans ce bout d'Amazonie. Une expérience sensorielle, poétique et sonore à vivre casque sur les oreilles.

*Remise du casque contre une pièce d'identité.*





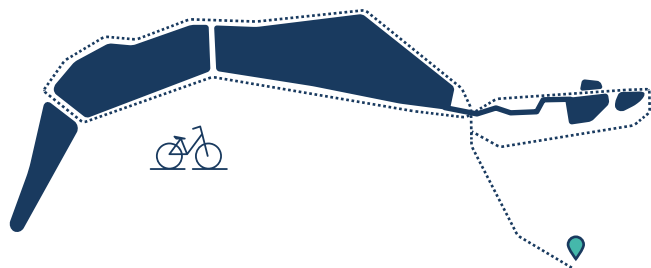
## Parcours musical à vélo

**Les tambours de Maradi** : musiciens  
**Yacouba Moumouni** : composition et flûtes

Tous en selle pour deux balades musicales à bicyclette, le long des chemins qui relient les quartiers du Petit Caporal et de La Bouletterie à la mer. Au croisement des sentiers, le temps d'une halte, le souffle et la voix du musicien nigérien Yacouba Moumouni vous redonnera l'énergie nécessaire pour poursuivre votre promenade. Quelques coups de pédales plus tard, c'est la voix des Tambours de Maradi qui vous guidera jusqu'à un concert au bord de l'eau.

Venez avec votre vélo.

(voir aussi p. 12)



**Mer. 8 mai**  
– 16h

📍 **Départ**  
Parking du collège  
Albert-Vinçon,  
Saint-Nazaire

**Sam. 11 mai**  
– 16h

📍 **Départ**  
Petit Caporal  
- EVS Au cœur,  
Saint-Nazaire

> durée : 2h  
> dès 8 ans

**GRATUIT**  
sur réservation



## Furtive

**Gwennaëlle Roulleau** : conception, performance

En complicité avec le Bibliobus, *Furtive* s'installe le temps du festival dans un camion-scène transformé en studio mobile. Seul, entre amis ou en famille, le public est invité à vivre une expérience sonore intimiste composée en direct rien que pour lui ! *Furtive* s'inspire du roman de science-fiction *Les Furtifs* d'Alain Damasio, ces êtres qui naissent d'un frisson, surfent sur des vibrations, se métamorphosent en fonction de leur environnement et s'expriment sonoremment. En écho, Gwennaëlle Roulleau compose un dialogue entre des surgissements, des *étricules* ou objets sonores, et des paysages de sensations. Elle passe ainsi du texte au son et met en jeu, par des procédés acoustiques et électroacoustiques, des objets hybrides qui traversent des champs sonores.

**Du 14 au 17 mai**

📍 **Rendez-vous**  
Saint-Nazaire (cf p. 04)

**Mer. 14 mai** – de 17h30 à 18h30  
Beauregard

**Mer. 15 mai** – de 10h à 11h30  
Place de l'Amérique-Latine

**Mer. 15 mai** – de 14h30 à 16h  
Prézégat

**Mer. 15 mai** – de 16h30 à 18h  
Saint-Marc-sur-Mer

**Jeu. 16 mai** – de 16h à 18h  
Avalix

**Ven. 17 mai** – de 16h à 18h  
Petit Caporal

> durée : 15 min  
> pour 1 à 4 spectateurs

**GRATUIT**



## Nuit européenne des musées

À l'occasion de cette Nuit européenne, le Festival de l'Eau s'associe à différents musées de la région pour vous proposer de les découvrir ou redécouvrir en musique. Trois souffleurs, d'ici et d'ailleurs, vous accompagneront dans cette pérégrination nocturne et sonore. La flûte peule, le saxophone jazz et la clarinette contemporaine résonneront en écho aux collections insolites pour mettre en valeur l'histoire et le riche patrimoine maritime du territoire.

### Sam. 18 mai

#### 18h – Matthieu Prual

Clarinete et saxophone

La Chaumière briéronne,  
Saint-Joachim

#### 18h à 21h – Olivier Besson

Saxophone baryton

Écomusée, Saint-Nazaire

#### 20h30 – Yacouba Moumouni

Flûte peule

Musée de la marine,  
Saint-Brevin-les-Pins

#### 21h30 – Olivier Besson

Saxophone baryton

Musée de la marine en bois du Brivet,  
Montoir-de-Bretagne

GRATUIT

## Côté Nature

Le Festival de l'Eau s'associe à Saint-Nazaire Côté Nature avec trois propositions artistiques intégrées dans cette journée festive, ludique et pédagogique autour de la nature et de la biodiversité au Parc paysager.

### INSTALLATION SONORE

## Cut-up & Control

Zakahamida : conception

Sam. 18 mai  
– de 10h à 18h  
Parc paysager,  
Saint-Nazaire

GRATUIT

*Cut-up & Control* est une installation sonore interactive qui diffuse un poème de William S. Burroughs issu du « cut-up », technique poétique qui consiste à découper en fragments aléatoires un texte et à les réarranger pour en produire un nouveau. Les mouvements du public à l'intérieur d'un espace délimité déforment l'intelligibilité du poème jusqu'à le faire complètement disparaître et laisser place à un univers abstrait, sans mots. Comment réussir à entendre le poème dans sa version première ? Tel est le défi lancé aux spectateurs ! Une installation qui interroge notre capacité à établir des relations résonnantes avec le monde qui nous entoure et nous invite à ralentir.

### POÉSIE MUSICALE FLOTTANTE

## Dilo

Compagnie Yongwé /  
Clément Beguet et Mehdi Meskini :  
conception et interprétation  
(cf. p. 23)

Sam. 18 mai – 17h  
Étang du Parc paysager,  
Saint-Nazaire

GRATUIT

### LECTURE MUSICALE ET GOURMANDE

## Lecture en papillote

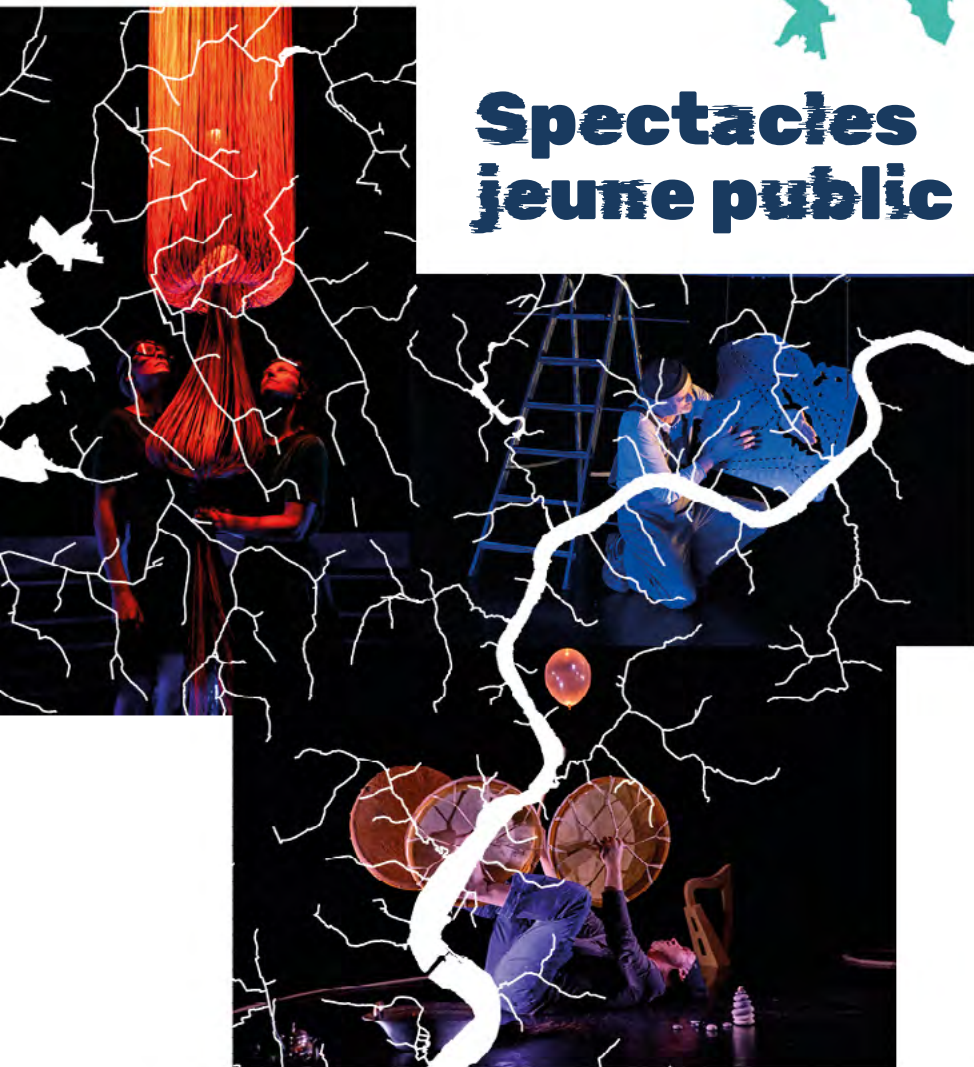
Christophe Havard : conception, électroacoustique et instruments  
Aurélie Maisonneuve : conception, voix parlée et chantée

Un moment de lecture et de mise en bouche pour goûter aux saveurs des mots, des sons et des sens... du jardin, de la cuisine et de la gourmandise.

> séances scolaires  
Ven. 17 mai  
– 10h et 11h15



## Spectacles jeune public



Lun. 13 mai  
– 18h30

Athénor,  
Saint-Nazaire

> durée : 1h  
> dès 8 ans  
+ séance scolaire

TARIF **B**

### RÉCIT MUSICAL

## À l'attention des poissons

Hughes Germain : composition et interprétation  
Karin Serres : texte

Le musicien Hughes Germain fait résonner une fable écologique invitant à repenser nos liens avec le vivant. Michel, un docker curieux et poète, cherche des solutions pour prévenir les poissons des dangers qui les menacent : il fabrique alors des cartes-cloches-plates métalliques figurant les ports et trajectoires des bateaux, comme une main tendue au monde sous-marin.

### THÉÂTRE & MUSIQUE

## Doux amer

Compagnie du Champ Exquis

*"Depuis que je suis enfant, je vis au bord de la mer. Je vois très souvent des phoques dans la baie. Ils nous viennent d'Écosse et ont emporté avec eux toutes leurs histoires fantastiques."*

Ainsi commence l'histoire d'un enfant nourri de légendes qui, une nuit d'été, voit sa vie bouleversée... Un voyage poétique, visuel et sonore, en total immersion au bord, sur et sous la mer. Une histoire de transmission, de relation mère-enfant, de petites et grandes séparations et de nécessaire émancipation.

Mer. 15 mai – 16h  
Athénor,  
Saint-Nazaire

> durée : 40 min  
> dès 6 ans  
+ séance scolaire

TARIF **B**

### CONCERT SOLO POUR VOIX ET OBJETS

## UP!

Compagnie LagunArte / Kristof Hiriart : écriture, mise en scène, scénographie, percussions, voix

Lun. 20 mai – 16h  
Athénor,  
Saint-Nazaire

> durée : 30 min  
> dès 6 mois  
+ séances scolaires

TARIF **C**

Sur scène, du bois, du fer, de la pierre, de l'eau et une échelle qui se construit petit à petit. Pourquoi ? Pour s'élever, prendre de la hauteur, gravir lentement les marches de sa vie, avec prudence... et peut-être laisser échapper la lune. Une traversée sonore pour voix, objets et instruments provenant de contrées lointaines, qui invite les tout-petits à se construire pas à pas.



# Ateliers

Réservation obligatoire (jauges limitées)

par tél. : 02 51 10 05 05

par mail : [contact@athenor.com](mailto:contact@athenor.com)

(cf. tarifs p. 32)

Jeu. 9 mai – 10h30

Athénor, Saint-Nazaire

> durée : 1h30

## Tape Works

avec l'artiste **Lin Chi-Wei**

Découvrez le processus imaginé par Lin Chi-Wei qui invite un petit groupe à former un chœur improvisé pour lire et chanter de longs rouleaux de partitions annotés, comme le ferait une bande magnétique.

Sam. 11 mai – 10h30

Athénor, Saint-Nazaire

> durée : 1h30

## Yoga & musique

avec l'artiste **Atau Tanaka**

et la praticienne de yoga **Catherine Musseau**

Un atelier autour des recherches d'Atau Tanaka sur les liens entre musique, neurosciences et yoga. Venez vivre une expérience étonnante.

Ouvert aux personnes ayant déjà une pratique du yoga et/ou corporelle.

Mer. 15 mai – 14h et 14h20

Athénor, Saint-Nazaire

> durée : 1h30

> tout public dès 7 ans

## Devenez le gardien de l'eau

avec le flûtiste **Yacouba Moumouni** et l'auteur **Sylvain Renard**

Un atelier sous forme de parcours scientifique, poétique et musical pour sensibiliser enfants et adultes à la biodiversité et à la fragilité des milieux aquatiques.

Une proposition coanimée par le SBVB, le PNR de Brière et Athénor

Sam. 18 mai – 10h30

MQ Kerlédy, Saint-Nazaire

> durée : 2h

## Live Coding

avec **Raphaël Forment** et **Rémi Georges**

Le *live coding* est une pratique de développeur qui consiste à coder un programme dont le résultat et les modifications sont visibles ou audibles instantanément. Venez expérimenter ce formidable outil créatif qui allie musique et technologie !

Dans le cadre d'Art'Up

Venir avec son ordinateur et un casque audio ;

accès au logiciel Sardine via le QR code ci-dessous :



## Antheus

Production : Athénor CNCM, Saint-Nazaire  
Soutiens : SACEM - Saint-Nazaire Agglomération - Département Loire-Atlantique dans le cadre du Projet Culturel de Territoire - PNR de Brière - Ville de Besné - Ville de Donges

## Les eaux s'accordent

Production : Athénor CNCM, Saint-Nazaire  
Soutiens : Saint-Nazaire Agglomération - Département Loire-Atlantique dans le cadre du Projet Culturel de Territoire - PNR de Brière - La Maison Musique Contemporaine - Ville de Saint-Nazaire - Ville de Besné - Ville de Montoir-de-Bretagne - Ville de Donges

## 360° - première ellipse

Étienne Baillou : construction du Gyrophone  
Auguste Delaunay, Elisabeth Carré : régie son  
Production : Compagnie Atelier de Papier  
Coproduction : Athénor CNCM, Saint-Nazaire - Les Entrelacés, Lassy-les-Châteaux - Vélo Théâtre, Apt - Animakt fabrique d'arts de liens et de culture, Saulx-les-Chartreux - Au bout du plongeur fabrique d'art et de rencontre, Thorigné Fouillard  
Soutiens : Les Zélectiques - Le Chabada - Département Loire-Atlantique dans le cadre du Projet Culturel de Territoire

## Ondes aquatiques

Production : Compagnie Atelier de Papier  
Coproduction : Athénor CNCM, Saint-Nazaire  
Partenariats : SBVB - PNR de Brière

## Open Bar

Production : Compagnie Atelier de Papier  
Coproduction : Athénor CNCM, Saint-Nazaire  
Partenariats : Lycée des métiers Sainte-Anne

## Light Music + Partita I

Production : Athénor CNCM, Saint-Nazaire  
Coproduction : LISiLoG  
- LIGHT MUSIC  
Commande : Gmem et ministère de la Culture  
- PARTITA I  
Commande : Grame et ministère de la Culture

## La terre est bleue comme une orange

Olivier Guillemain : invention des outils de captation, prises de vue, suivi vidéo  
Christine Moreau : calibrage de l'environnement sonore du fruit, prises de son, programmation  
Achille Sauloup : regard extérieur  
Production : pÉtites perceptiOns  
Coproduction : Athénor CNCM, Saint-Nazaire  
Le projet a bénéficié du dispositif d'aide à l'expérimentation art et science de la Région Hauts-de-France et d'Amiens Métropole. Il est soutenu par le Laboratoire de Mathématiques Jean-Leray de Nantes Université.

## Les Tambours qui parlent + Parcours musical à vélo

Production : Athénor CNCM, Saint-Nazaire  
Coproduction : Centre culturel franco-nigérien  
Jean Rouch de Niamey  
Soutiens : Ambassade de France à Niamey - Spedidam - CNM  
Partenariats : CRD Saint-Nazaire - EMI de Pont-Château - Saint-Gildas-des-Bois - CRI Redon Agglomération - EMI sud estuaire

## Parcours musical en kayak

Remerciements : Club de kayak de Besné - Ville de Pontchâteau

## Spoil

Production déléguée : La Muse en Circuit CNCM, Alfortville  
Partenariat : PNR de Brière  
Remerciements : Michel Moyan

## Dilo

Robin Mazer : régie son  
Julie Cazery : régie lumière  
Charlotte Barbieux : accueil public et régie casque  
Soutiens : Centre national de la Musique - DCJS de Guyane - Collectivité territoriale de Guyane - Théâtre de Macouria, scène conventionnée  
Remerciements : Port Nantes Saint-Nazaire - Ville de Saint-Malo-de-Guersac

## Furtive

Partenariat : médiathèque Étienne-Caux de Saint-Nazaire

## Vitrine

Production : Les Harmoniques du Néon  
Coproduction : Studio-Théâtre de Vitry - Pronomad(s) en Haute-Garonne, Centre national des arts de la rue et de l'espace public - CAUE de l'Isère dans le cadre de l'événement PAYSAGE > PAYSAGES porté par le Département de l'Isère - Mairie du Touvet  
Soutiens : SACD, Auteurs d'Espaces - ADAMI

## Recettes Immorales

Production déléguée : Diffusion / Coproduction : Voix Polyphoniques  
Soutiens : Maison de la musique contemporaine - SPEDIDAM

## Live Coding

Production : Athénor CNCM, Saint-Nazaire

## Eau trouble (titre provisoire)

Dans le cadre du Focus Belge avec le soutien de CWB et WBI

## Lecture en papillote

Production et diffusion : Athénor CNCM, Saint-Nazaire  
Soutiens : Le Citron jaune - CNAR - Port-Saint-Louis-du-Rhône

## Cut-up & Control

Production : LISiLoG

## Doux amer

Production : Théâtre du Champ Exquis, scène conventionnée d'intérêt national art, enfance, jeunesse de Blainville-sur-Orne  
Coproduction : Le Volcan, scène nationale du Havre - Le Préau, CDN de Normandie-Vire - L'Éclat, scène conventionnée d'intérêt national art, enfance, jeunesse de Pont-Audemer  
Soutiens : La Minoterie de Dijon, résidence création - Le Quai des arts, Argentan - Festival les Beaux lendemains, Saint-Brieuc - Forum, Théâtre de Falaise - L'Expansion Artistique, Théâtre Charles Dullin, Centre culturel Voltaire, Le Grand-Quevilly - La SPEDIDAM

## À l'attention des poissons

Guillaume Servely : mise en scène  
Nicolas Bazoge : création lumière  
Anaïs Cloarec : voix enregistrée  
Jean-Luc Thomas : interprétation des flûtes enregistrées  
Kamal Hamadache : machine musicale  
Sigrid Gassler : fabrication des cartes en métal  
Production : Coopérative 109  
Soutien en production : La Carène, Brest - L'Estran, scène de territoire Jazz de Guidel - la Coopérative de production ANCRE - Athénor CNCM, Saint-Nazaire - la Grande Boutique, centre de création des musiques populaires de Langonnet - La Maison du Théâtre, Brest - Le Strapontin, scène de territoire arts du récit de Pont-Scorff - Très Tôt Théâtre, scène conventionnée d'intérêt national art enfance jeunesse - Le Logelou, centre de création musicale de Penvénan / Soutien : Sacem

## UP!

Maryline Pruvost, Jérémie Ternoy : regards extérieurs - Antoine Decembri : lumière  
Johann Praud, Patrick Fischer, Marianne Cresson : fabrication du décor  
Coproduction : OARA - Communauté d'agglomération Pays Basque - L'Empreinte, scène nationale Brive-Tulle - Le Petit Faucheux, Tours  
Partenaire : Groupe de soutien « accompagner la création jeune public »  
Accueils en résidence : Compagnie Florence Lavaud, Chantier Théâtre - Théâtre La Montagne magique - Communauté d'agglomération Pays Basque - Scène nationale du Sud Aquitain - Le Petit Faucheux - L'Empreinte, scène nationale Brive-Tulle

## Nuit européenne des musées

Partenariats : Saison Patrimoine, Saint-Nazaire  
Renversante - Musée de la marine en bois du Brivet, Montoir-de-Bretagne - Musée de la Marine, Saint-Brevin-les-Pins - La Chaumière briéronne, Saint-Joachim

## Tarifs

	à l'unité		abonnement (4 spec. et +)		atelier	
	plein	réduit*	plein	réduit*	plein	réduit*
TARIF <b>A</b>	15 €	10 €	10 €	7 €	7 €	5 €
TARIF <b>B</b>	10 €	7 €	7 €	5 €		
TARIF <b>C</b>	7 €	5 €	5 €	3 €		

### \*Tarif réduit :

Moins de 25 ans, demandeurs d'emploi, étudiants, personnes en situation de handicap, bénéficiaires de l'allocation adulte, d'une carte d'invalidité ou de minimas sociaux, groupes (+8 personnes)

### La réservation est indispensable pour les spectacles suivants :

Balade musicale en voilier, Parcours à vélo, Parcours en kayak, Spoil, Vitrine, 360° et Open Bar

### Moyens de paiements :

CB, chèque bancaire, espèces

Chèques-Vacances, Pass Culture, ePass Culture-Sport Région Pays de la Loire

## RENSEIGNEMENTS, RÉSERVATIONS & BILLETTERIE

en ligne : [www.athenor.com](http://www.athenor.com)

par téléphone : 02 51 10 05 05

à l'accueil : 82 rue du Bois Savary, Saint-Nazaire



## L'équipe

**Camel Zekri**, directeur général et artistique

**Éric Sneed**, administrateur

**Audrey Malabry**, chargée de production

**Marietta Guibert**, comptable

**Frédéric Béchet**, directeur des EAC

**Hélène Desrues**, responsable de la communication et des relations publiques

**Amélie Doirat**, alternante attachée à l'action culturelle

**Etaine Radja-Farrudgia**, volontaire en service civique assistante aux relations publiques

**Nicolas Berteloot**, directeur technique

**Sandrine Fischer**, régisseuse générale

**Sandrine Mustière**, entretien

### PHOTOGRAPHIES

© Éric Sneed - p. 05, 08, 10, 12, 18 (*Les Tambours*), 19 (*Atau Tanaka*)

© Sarah Clénet - p. 06

© Jean-Marie Briand - p. 11

© Souleymane Ag Anara - p. 13

© Laetitia Rouxel - p. 14

© Sébastien Béranger - p. 15

© Guillaume Kerjean - p. 16

© Philémon Vanorlé / Société volatile - p. 17

© Christophe Raynaud de Lage - p. 18 (*Spoil*)

© Rod Cooper - p. 18 (*Furtive*)

© Keelan O'Hehir / Liquid Architecture - p. 19 (*Lin Chi-Wei*)

© Olivier Héron / Ville d'Alençon - p. 19 (*Dila*)

© Bruno Windels - p. 19 (*Balade musicale en voilier*)

© Christophe Bisson - p. 28 (*Doux amer*)

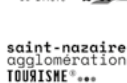
© E. M. Germain - p. 28 (*À l'attention des poissons*)

© Rémi Angeli - p. 28 (*UP!*)



# Les partenaires

Soutenu par



## Remerciements :

Le collectionneur - EVS Au Cœur - Jardin médiéval

**ATHÉNOR CNCM – Centre national de création musicale**  
82 rue du Bois Savary • 02 51 10 05 05 • [www.athenor.com](http://www.athenor.com)

APE 9004Z • SIRET 325 475 176 00021

Licences d'entrepreneur de spectacles n° 1 PLATESV-R-2022-009494, n° 2 PLATESV-R-2022-009496 et n° 3 PLATESV-R-2022-009497

Graphisme : atelier informationCare / Impression : Imprimerie Allais (n° RCS : B 348 932 831)

